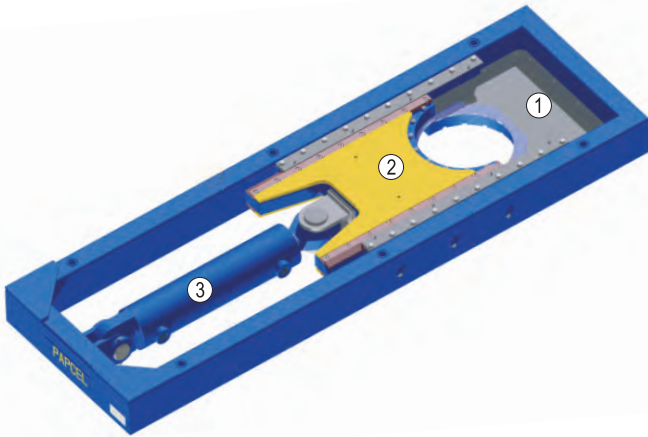


## УСТРОЙСТВО ДЛЯ РЕЗКИ ЖГУТА ТИПА DZS



Устройство для резки жгута типа DZS предназначено для механического разделения жгута прядомых загрязнений удаляемого из ванны гидроразбивателя в процессе разволокнения макулатуры. Направляющая ножей в виде ласточкина хвоста обеспечивает большую жёсткость и упрощает регулировку отрезного зазора. Ножи имеют сменные лезвия.

### Основные части машины

- ♦ гидравлические ножницы с неподвижным (1) и подвижным ножами (2)
- ♦ гидравлический цилиндр (3)
- ♦ гидравлический агрегат с приводом (4)
- ♦ общий пульт управления для DZS и SN (5)
- ♦ анкерные болты (6), отводящий трубопровод для жгута (7)

### Исполнение

Жгутовыйтаскиватель вытаскивает из гидроразбивателя жгут, состоящий из прядомых загрязнений, таких, как тонкая проволока, шнуры, пластмассовая пленка и т.д. Жгут по отводящей трубе подаётся в пространство гидравлических ножниц между неподвижным и подвижным ножами.

Жгут делится гидравлическими ножницами на требуемую длину, исходя из потребностей заказчика. Процесс резки жгута управляется при помощи кнопок, находящихся на пульте управления. Не рекомендуется резать жгут, если его диаметр превышает 200 мм.



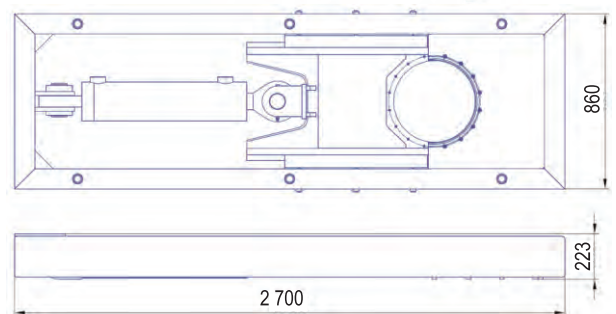
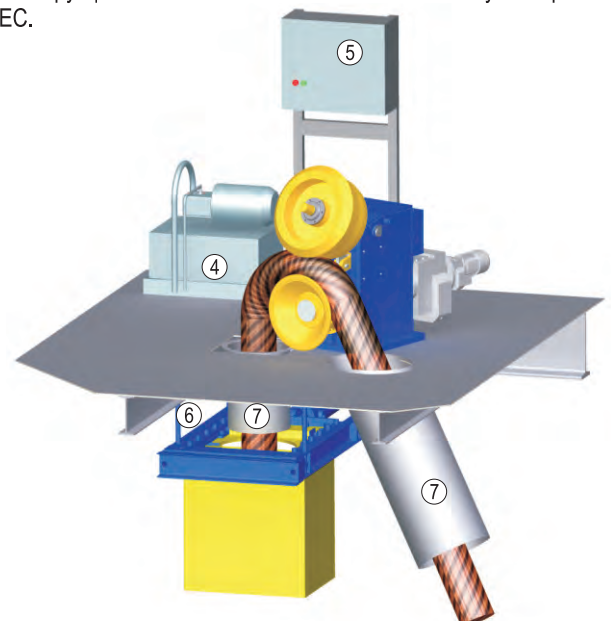
### Материал

Части устройства для резки жгута изготовлены из конструкционной стали и защищены качественным лакокрасочным покрытием. Все соединительные элементы изготовлены из нержавеющей стали или обработаны путём оцинковки.

### Преимущества

- ♦ надёжное исполнение, обеспечивающее длительный срок службы,
- ♦ простая конструкция,
- ♦ несложный технический уход и сервис,
- ♦ простое и безопасное обслуживание,
- ♦ высокое отрезное усилие.

Конструкция и безопасность машины соответствуют нормам ЕС.



### ТЕХНИЧЕСКИЕ ПАРАМЕТРЫ

Масса машины	кг	1350
Макс. рабочее давление гидравлического агрегата	МПа	25
Макс. давление в цилиндре	МПа	20
Макс. отрезное усилие	кН	402
Расстояние между ножами	мм	400
Длина машины (L)	мм	2700
Ширина машины (B)	мм	892
Высота машины (H)	мм	1175
Высота ножей (H2)	мм	200
Диаметр входа (D)	мм	500