

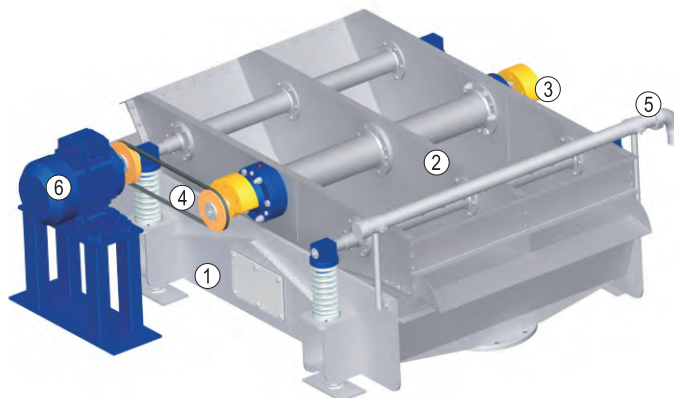
## ВИБРАЦИОННАЯ СОРТИРОВКА ТИПА VP

Вибрационная сортировка типа VP применяется в технологических линиях целлюлозы, древесной массы и макулатуры, где она служит, главным образом, в качестве последней ступени сортирования отходов. Преимуществом этого типа сортировки является открытый тип исполнения, при котором сортируемая масса хорошо видна и исключается опасность забивания сетки, в отличие от закрытых систем. Сортировочная сетка выполнена с круглыми отверстиями или щелями в соответствии с технологическими требованиями.

### Исполнение

Вибрационная сортировка крепится анкерами непосредственно на бетонный фундамент или к металлической раме. Вибрационная сортировка состоит из ванны, которая установлена на анкерных плитах с пружинами, амортизирующими удары об пол. На четырех пружинах, прикрепленных к ванне, помещается сеточная корзина сортировки со смонтированным на ней вибратором. Вибратор приводится в движение посредством электродвигателя. К ванне прикреплен также спрысковая труба. Во время эксплуатации вибратор приводит сетку сортировки в колебательное движение. Колебания осуществляются при помощи вала с эксцентриками. Масса подается на корзину сортировки и, благодаря колебательному движению, отсортированная масса проходит через сетку в ванну, а отходы, не прошедшие через сетку, отводятся в желоб и удаляются из сортировки.

Отходы сортирования промываются на сетке при помощи sprыска. Высота уровня массы под сеткой устанавливается при помощи переливного порога таким образом, чтобы сетка сортировки самоочищалась. Решение об отводе примесей, отводе хорошей массы от сортировки и подводе массы на сортировку принимается проектировщиками в соответствии с местом установки сортировки. С целью обеспечения безопасности привод машины и эксцентрики снабжены защитным кожухом.



### Основные части машины

- ♦ ванна (1)
- ♦ сеточная ванна (2)
- ♦ вибратор (3)
- ♦ ременный привод (4)
- ♦ осцилирующий sprыск (5)
- ♦ электродвигатель (6)

### Материал

Ванна, сетка сортировки и sprыск изготовлены из нержавеющей стали. Вибратор, стойка привода и кожухи изготовлены из конструкционной стали и покрыты полиуретановой двухкомпонентной водостойкой краской.

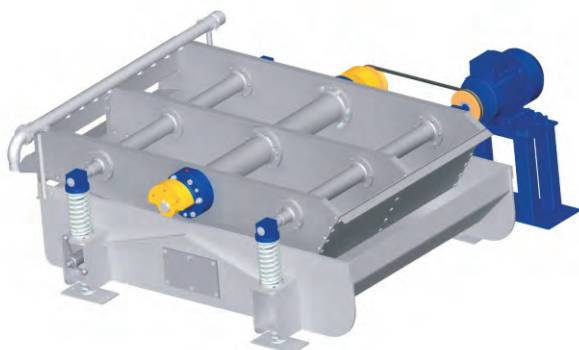
### Принадлежности

- ♦ можно поставить напускной распределительный бачок с задвижкой

### Преимущества

- ♦ можно использовать для сортировки различных видов отходов
- ♦ открытый тип сортировки (возможность визуального контроля процесса сортирования)
- ♦ простой технический уход и сервис
- ♦ простое и безопасное обслуживание

Конструкция и безопасность машины соответствуют стандартам ЕС.



Вибрационная сортировка типа VP



### ТЕХНИЧЕСКИЕ ПАРАМЕТРЫ

Масса машины	кг	1 000
Размер сеточной площади	м <sup>2</sup>	1,38
Общая ширина с двигателем	мм	2 050
Общая длина	мм	1 980
Макс. высота машины	мм	810
Рекомендуемая концентрация	%	0,6 - 2
Перфорация сетки	мм	1,8 - 10
Обороты электродвигателя	об/мин.	1 450
Установленная мощность электродвигателя	кВт	3

