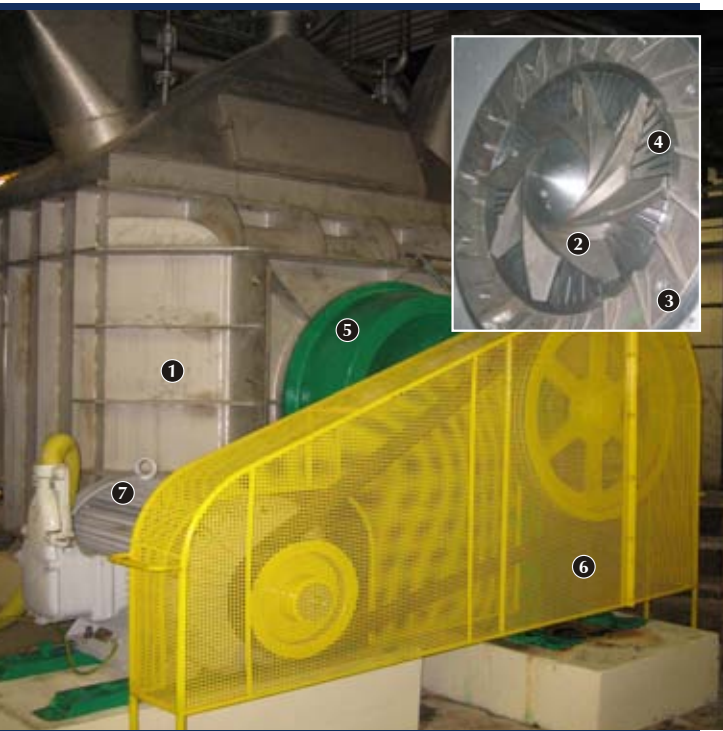


горизонтальный гидроразбиватель брака типа НВ

engineering - progressive engineering



Горизонтальные гидроразбиватели брака типа НВ предназначены для разволокнения мокрого и сухого брака БДМ и КДМ. Горизонтальные гидроразбиватели состоят из ванны и горизонтально расположенных функциональных органов с посадкой и приводом.

Исполнение

Гидроразбиватели типа НВ представляют в зависимости от производительности БДМ. Новая закруглённая форма ванны повышает эффективность роспуска брака. Выбрызгиванию массы из ванны препятствует дефлектор, который расположен над ротором. Очистку статора обеспечивает промывочная вода, подведённая непосредственно к функциональным органам. Возможны различные исполнения выходного патрубка хорошей массы, в зависимости от требований заказчика. Для лёгкого доступа к функциональным органам ванна оснащена лазерным отверстием. Приводной вал ротора посажен на подшипники качения и разгоняется при помощи ременного привода электродвигателя.

С учётом конкретной ситуации гидроразбиватель дополняется желобом или лотком со спрыском для направления пути бумажного брака. Производительность и энергопотребление, приведённые в таблице, действуют для сухого бумажного брака под накатом и для мокрого бумажного брака под прессами.

Материал

Все части машины, которые соприкасаются с массой, изготовлены из нержавеющей стали. Ванна стандартно изготовлена из нержавеющей стали AISI 321, корпус выпуска изготовлен из нержавеющей стали AISI 316 Ti, функциональные органы изготовлены из нержавеющей стали для отливок DIN 1.4027.

Конструкция и безопасность машины соответствуют нормам ГОСТ.

Основные части машины

- сварная нержавеющая ванна с лазерным отверстием (1)
- функциональные органы: ротор (2), лопаточный венец (3), статорная сортировочная сетка (4)
- корпус выпуска (слива) (5)
- ременный привод с кожухом (6)
- электродвигатель на салазках (7)

Принадлежности

- приборы измерения и регулирования (КИПиА)
- насосы для разволокненной массы
- спуски (желобы)

Объем поставки

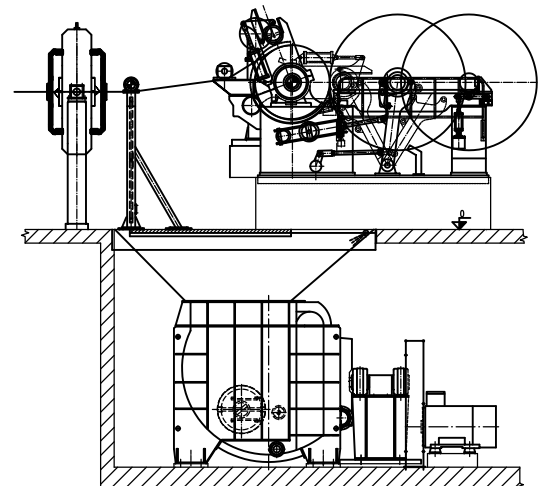
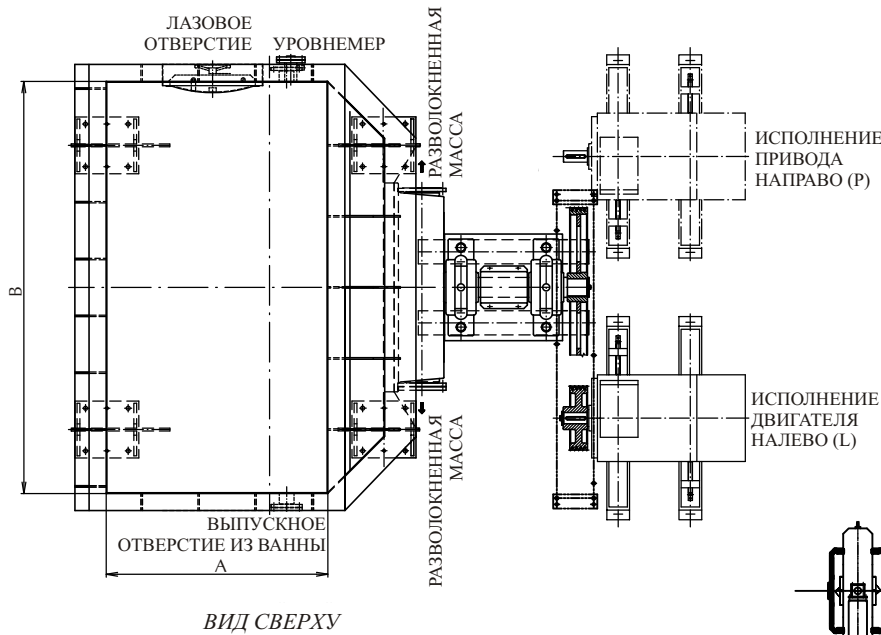
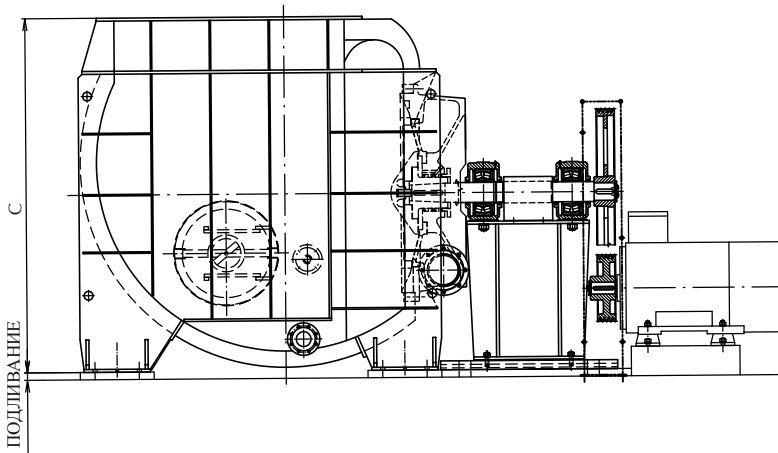
- машина в комплекте согласно спецификации основных частей (стандартно без электродвигателя)
- принадлежности по желанию заказчика

- высокая эффективность (КПД) разволокнения
- низкий расход энергии
- простое обслуживание
- возможность автоматизации процесса разволокнения
- приспособление по размерам к конкретным условиям установки

Преимущества

ТЕХНИЧЕСКИЕ ПАРАМЕТРЫ

Тип машины	Объём м ³	А (мм)	В (мм)	С (мм)	Макс. ширина бумаж. полотна	Сухой брак (т/ч)	Мокрый брак (т/ч)	Концентрация (%)	Двигатель (кВт)	Масса (кг)
НВ-1	6	1400	2300	1900	2200	0,6-1,7	1,8-5,1	2,5-4,5	75	1889
НВ-2	11,5	1560	2900	2400	2600	1,0-4,0	3,0-12,0	2,5-4,5	110	2567



Пример установки гидроразбивателя для сухого брака под накатом