

НАТЯЖЕНИЕ СЕТОК В СЕТОЧНОЙ ЧАСТИ БУМАГОДЕЛАТЕЛЬНОЙ МАШИНЫ

Величина натяжения сетки является одной из основных предпосылок качественной эксплуатации сеточной части БДМ. В результате недостаточного натяжения сетки начинает проскальзывать ведущий вал и, как следствие, происходит большой износ как сетки и ведущего вала, так и отсасывающего гауч-вала. Для качественной эксплуатации сетки, которая в процессе использования удлиняется, необходимо предоставить сеточной части возможность компенсировать удлинение сетки. Для этой цели мы поставляем устройство для натяжения сетки в двух модификациях.

Исполнение

Натяжное устройство сетки поставляется как в горизонтальном, так и в вертикальном исполнении. Собственно устройство состоит из четырёх консолей, которые крепятся к несущим балкам или к фундаментным шинам. Консоли представляют собой сварные конструкции. На двух консолях находятся рычаги с посадкой вращения, к которым крепятся ведущий вал, шабер и спрыск. На остальных двух консолях находятся червячные редукторы с посадкой вращения, которые соединены с рычагами ходовым винтом. Редукторы обеих сторон машины соединены между собой ведущим валом. На стороне привода установлен пневматический двигатель.

Контрольные приборы

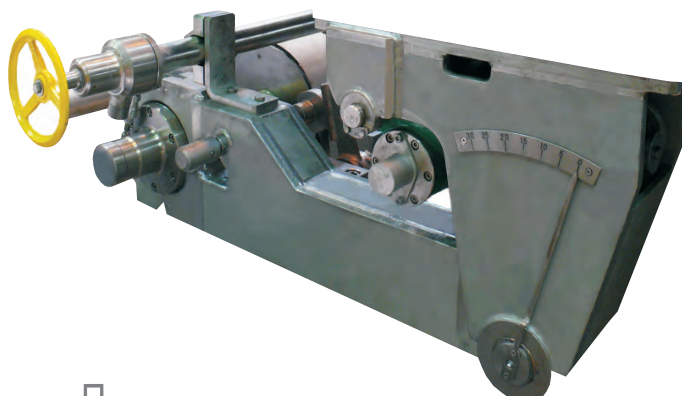
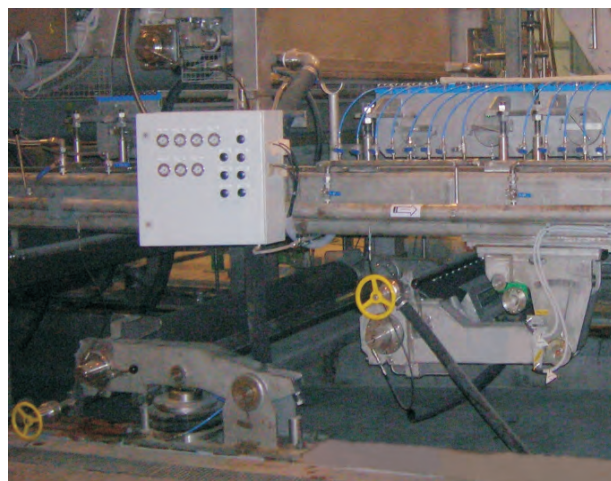
Основное исполнение натяжного устройства выполнено без датчика силы натяжения сетки. Устройство можно дополнить датчиком и автоматическим регулированием силы натяжения. В этом случае устройство дополнительно оснащается тензометрическими съёмными втулками под одним из ведущих валов натягиваемой сетки и соответствующей системой регулирования.

Управление натяжением

- ♦ ручное - при помощи пневматического распределителя
- ♦ автоматическое - при помощи панели управления - система управления

Основные части машины

- ♦ консоли
- ♦ червячные редукторы с пневматическим двигателем
- ♦ рычаги
- ♦ соединительный вал



Принадлежности

- ♦ пневматический распределитель / электрический пульт управления

Материал

- ♦ натяжное устройство для натяжки сеток изготовлено из нержавеющей стали в двух стандартных размерах:
 - ♦ для ширины машины до 3 100 мм
 - ♦ для ширины машины до 5 250 мм

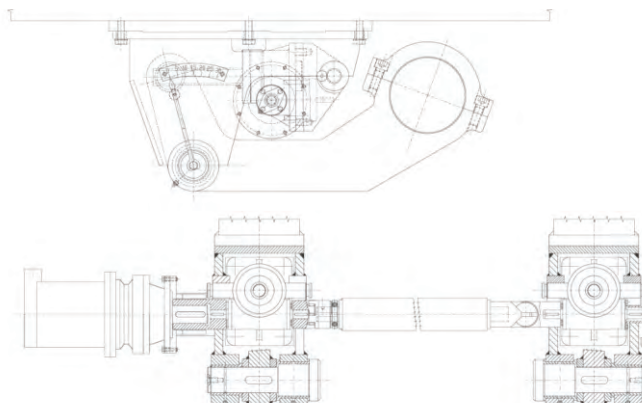
Объем поставок

- ♦ машина в комплекте, согласно спецификации основных элементов
- ♦ принадлежности по желанию заказчика

Преимущества

- ♦ простое обслуживание
- ♦ надежность эксплуатации

Конструкция и безопасность машины отвечают стандартам ЕС.



Натяжное устройство верхнее с пневматическим приводом



Регуляторы натяжения сетки (нижнее) с датчиком

СИЛЫ ТЯГИ имеют чрезвычайно большое значение, особенно в первые дни эксплуатации после установки сетки, когда происходит ее растяжение и постепенная стабилизация. В этой фазе датчик силы тяги управляет и следит за оптимальным напряжением, рекомендованным изготовителем сеток.

Исполнение

Регулятор натяжки сетки состоит из двух консолей, которые прикреплены к фундаментным шинам. Консоли представляют собой сварные конструкции. В консолях находятся рычаги с посадкой вращения, к которым прикреплены ведущий вал, шабер и спрыск. Цапфы, которые соединяют консоли с рычагами, соединены между собой соединительной трубой. Их задачей является обеспечение параллельности движения обоих рычагов. Движение рычагов осуществляется при помощи пневматических подушек различных размеров.

Основные части машины

- ♦ консоли (1)
- ♦ рычаги (2)
- ♦ соединительная труба (4)
- ♦ пневматические подушки (3)

Материал

Устройство для натяжения сеток изготовлено из нержавеющей стали в двух стандартных размерах:

- ♦ для ширины машины до 3 100 мм с пневмоприводом с одной подушкой
- ♦ для ширины машины до 5 250 мм с пневмоприводом с двумя подушками

Принадлежности

- ♦ шкаф управления/автомат
- ♦ распределение воздуха с пропорциональным клапаном в случае присоединения к автомат
- ♦ датчик силы тяги

Объем поставки

- ♦ машина в комплекте, согласно спецификации основных элементов
- ♦ принадлежности по желанию заказчика

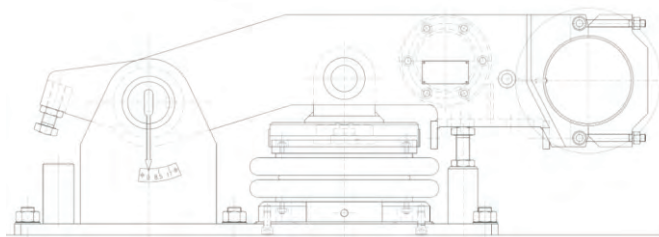
Преимущества

- ♦ увеличение срока службы сетки

Возможности управления регулятором натяжения

- ♦ с ручной установкой подвода воздуха с соответствующим давлением в пневматические подушки при помощи регулировочного клапана и таблицы, расположенной на поставленном шкафу управления, в соответствии с показаниями шкалы, изображающей положение рычагов
- ♦ с датчиком положений рычагов, датчиком тяги и программируемым автоматом. Автомат посредством датчика положения рычагов и обратной связи от датчика нагрузки через пропорциональный клапан управляет подачей воздуха в пневматические подушки в соответствии с заданными параметрами
- ♦ стандарт - регулировка на постоянной части

Натяжное устройство сетки (нижнее) с датчиком тяги сетки



Натяжное устройство сетки (нижнее) с пневматическим приводом

