

ПНЕВМАТИЧЕСКИЕ РЕГУЛЯТОРЫ

Пневматические регуляторы типа PR предназначены для регулирования хода сеток и сукон бумагоделательных машин или для регулирования хода других бесконечных лент. Составной частью регулятора являются пневматический датчик положения с лопастью и пневматический контур. В соответствии с компоновкой и рабочим положением в бумагоделательной машине, регуляторы изготавливаются в типовых исполнениях, указанных в таблице на оборотной стороне. Для всех указанных типов подходит пневматический датчик положения типа PR-02-PVW.

Исполнение

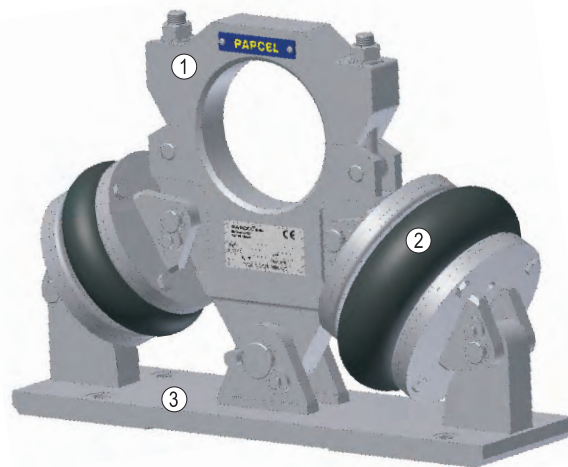
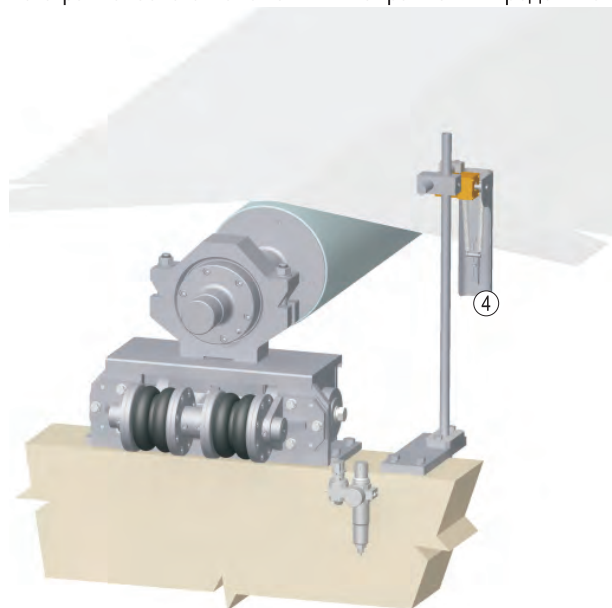
Горизонтальный регулятор тип PR-xxxxH состоит из подшипникового корпуса, в котором закрепляется ведущий вал. Этот корпус поворачивается на несущей цапфе при помощи двух пневматических подушек.

Вертикальный регулятор типа PR-xxxxV имеет конструкцию, подобную горизонтальному регулятор, но с тем отличием, что нижняя пневматическая подушка имеет больший размер для компенсации воздействия массы регулируемого валика.

Специальный регулятор типа PR-xxxxS предназначен для регулирования хода сетки в сеточной части бумагоделательной машины для сетководящего валика с шабером.

Датчик положения с лопастью типа PR-02-PVW

Исполнительный орган выполнен в виде пневматического регулятора, который на основании импульсов датчика производит перемещение ведущего валика. Роль датчика выполняет распределительный шабер, путём перемещения которого производится управление входом сжатого воздуха в отдельные пневматические подушки пневматического регулятора. Шабер перемещается после того, как лопасть датчика отклонится влево или вправо от центрального равновесного положения в направлении продольной



Горизонтальный регулятор типа PR-301WH



Вертикальный регулятор типа PR-301VW и специальный регулятор типа PR-301WS

оси прибора. В среднее равновесное положение датчик устанавливается при монтаже путём надавливания на грань бесконечной ленты, чей ход будет контролироваться.

Основные части машины

- ♦ корпус подшипника (1); пневматические подушки (2)
- ♦ фундаментная плита (3)
- ♦ пневматический датчик (4); пневматический контур регулятора

Материал

- ♦ пневматические подушки - резина
- ♦ регулятор: мокрая часть (нержавеющая сталь); сухая часть (конструкционная сталь)
- ♦ пневматический датчик (нержавеющая сталь)

Принадлежности

- ♦ единица подготовки сжатого воздуха

Объем поставки

- ♦ оборудование в комплекте, согласно спецификации основных элементов
- ♦ принадлежности по желанию заказчика

Преимущества

- ♦ полностью автоматизированная эксплуатация
- ♦ низкие производственные затраты
- ♦ надежность эксплуатации

ТЕХНИЧЕСКИЕ ПАРАМЕТРЫ

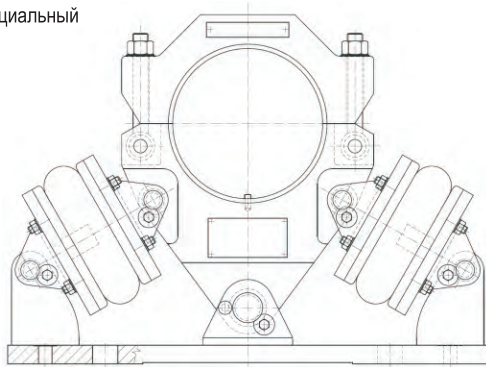
Среда (сухна)	Рабочее положение	Рабочая ширина сетки	
		до 3 м	до 5 м
Мокрая	Горизонтальное	PR-301WH	PR-501WH
	Вертикальное	PR-301WV	PR-501WV
	Специальное	PR-301WS	PR-501WS
Сухая	Горизонтальное	PR-301DH	PR-501DH
	Вертикальное	PR-301DV	PR-501DV
Рабочий ход регулятора		мм	± 45
Диаметр шара посадки*)		мм	стандартный 140
		мм	200
		мм	220
Давление воздуха на ходе		бар	3 - 5
Угол обхвата		°	25 - 35

*) другой по желанию заказчика
 H = горизонтальный
 V = вертикальный
 S = специальный

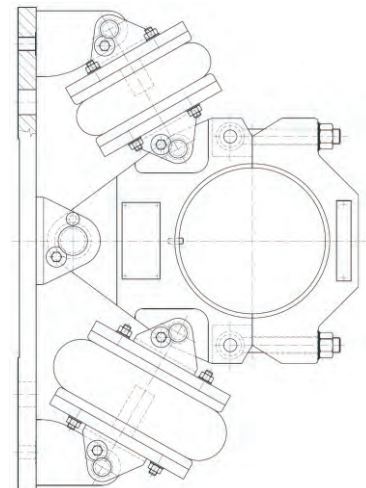
Конструкция и безопасность машины отвечают стандартам ЕС.



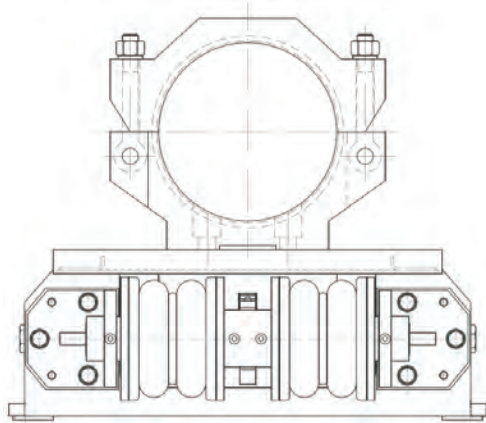
Горизонтальный регулятор



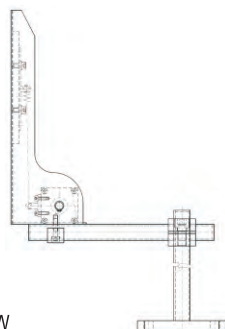
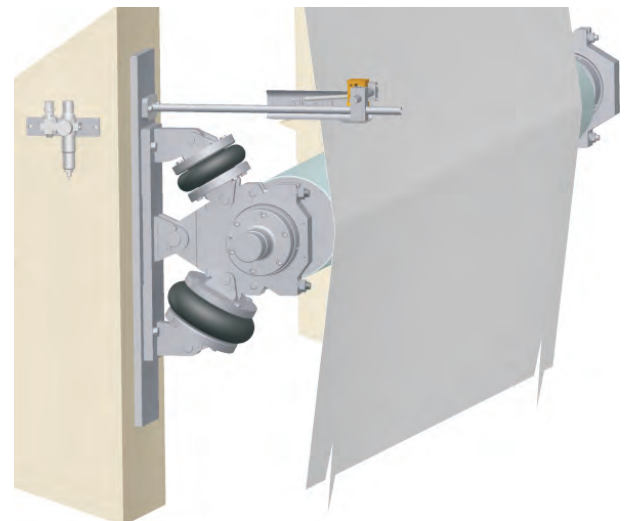
Горизонтальный регулятор типа PR-301WH



Вертикальный регулятор типа PR-301WV



Специальный регулятор типа PR-301WS



Датчик положения типа PR-02PVW